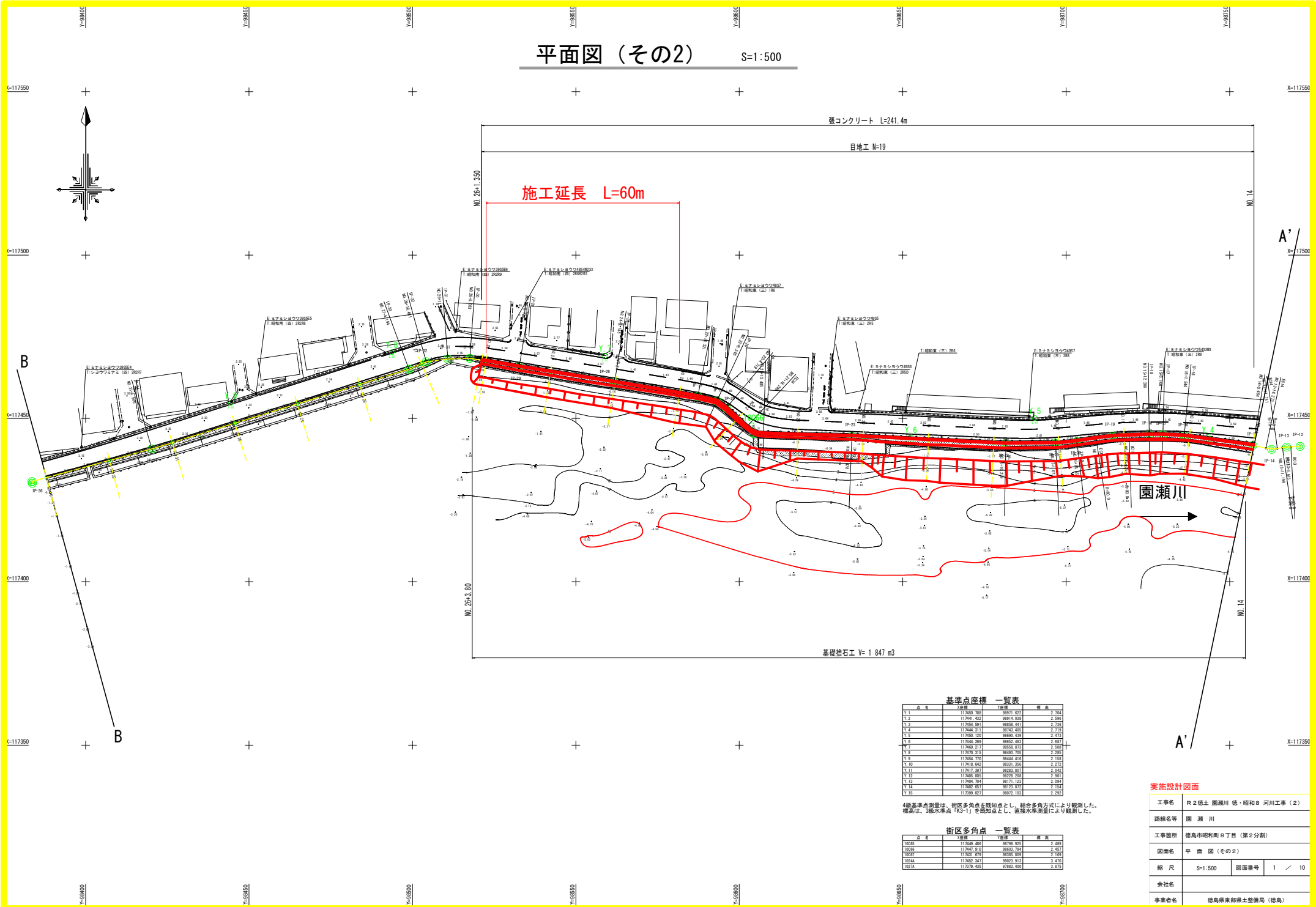


平面図 (その2)

S=1:500



基準点座標 一覧表

点名	X座標	Y座標	標高
Y.1	117460.788	98971.622	2.764
Y.2	117464.423	98970.528	2.598
Y.3	117464.991	98958.441	2.732
Y.4	117466.311	98742.495	2.719
Y.5	117465.129	98966.439	2.421
Y.6	117466.269	98852.483	2.487
Y.7	117466.311	98959.313	2.628
Y.8	117470.315	98480.705	2.288
Y.9	117466.720	98444.414	2.199
Y.10	117416.462	99231.354	2.272
Y.11	117417.397	98983.807	2.642
Y.12	117465.003	98926.208	2.903
Y.13	117466.964	98171.123	2.504
Y.14	117465.987	98126.912	2.144
Y.15	117398.087	98972.103	2.292

4級基準点測量は、街区多角点を既知点とし、結合多角方式により観測した。標高は、3級水準点「K3-1」を既知点とし、直接水準測量により観測した。

街区多角点 一覧表

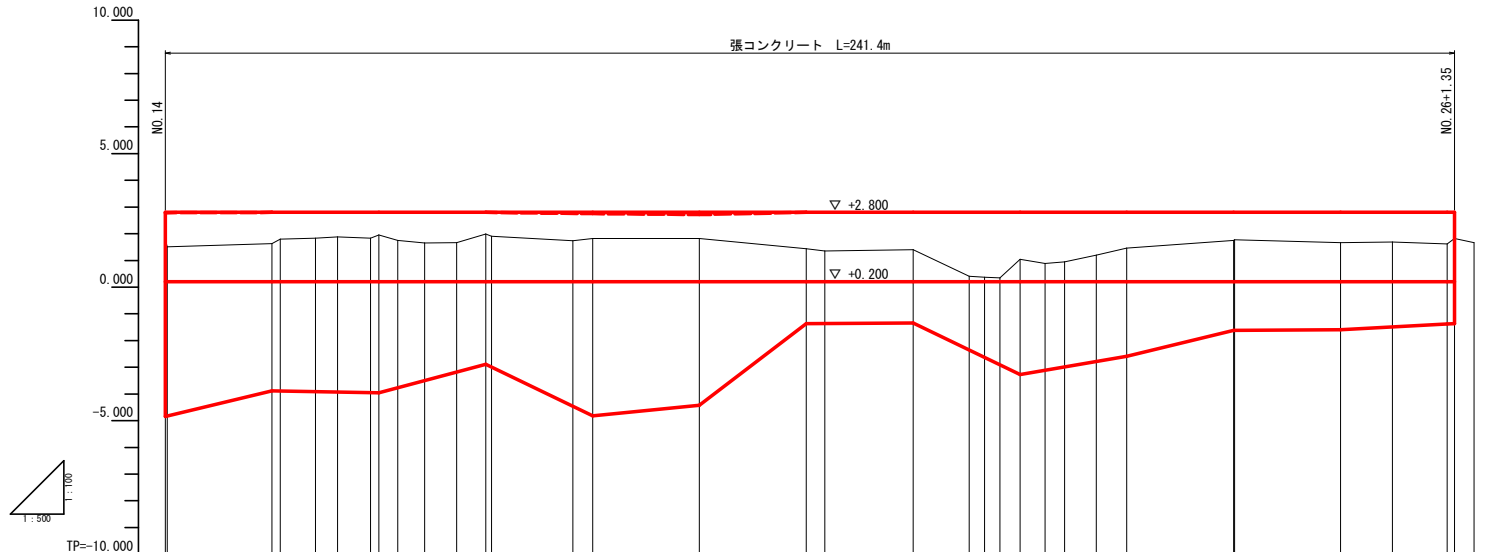
点名	X座標	Y座標	標高
1005B	117464.466	98176.975	2.488
1006B	117464.910	98603.794	2.457
1005A	117423.619	98306.809	2.188
1004A	117462.387	99073.913	2.470
1027A	117379.455	97883.400	3.970

実施設計図面

工事名	R 2 徳土 園瀬川 徳・昭和8 河川工事 (2)		
路線名等	園 瀬 川		
工事箇所	徳島市昭和町8丁目 (第2分割)		
図面名	平 面 図 (その2)		
縮 尺	S=1:500	図面番号	1 / 10
会社名			
事業者名	徳島県東部農土整備局 (徳島)		

縦断面図 (その2)

V=1:100
H=1:500

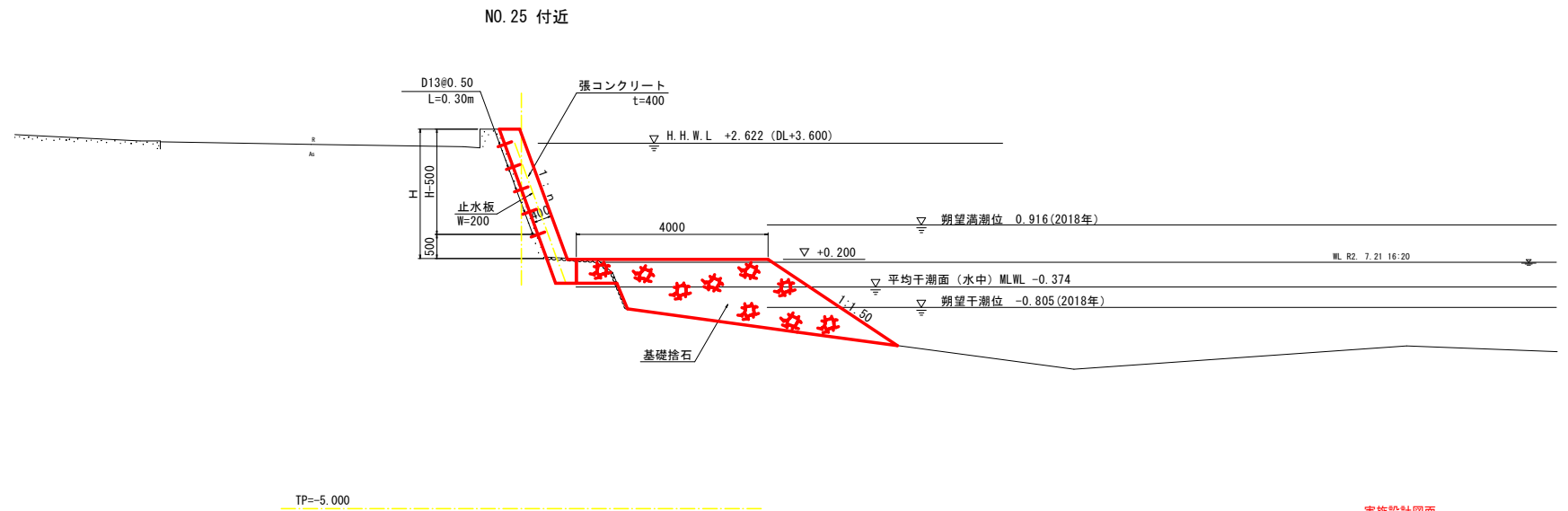
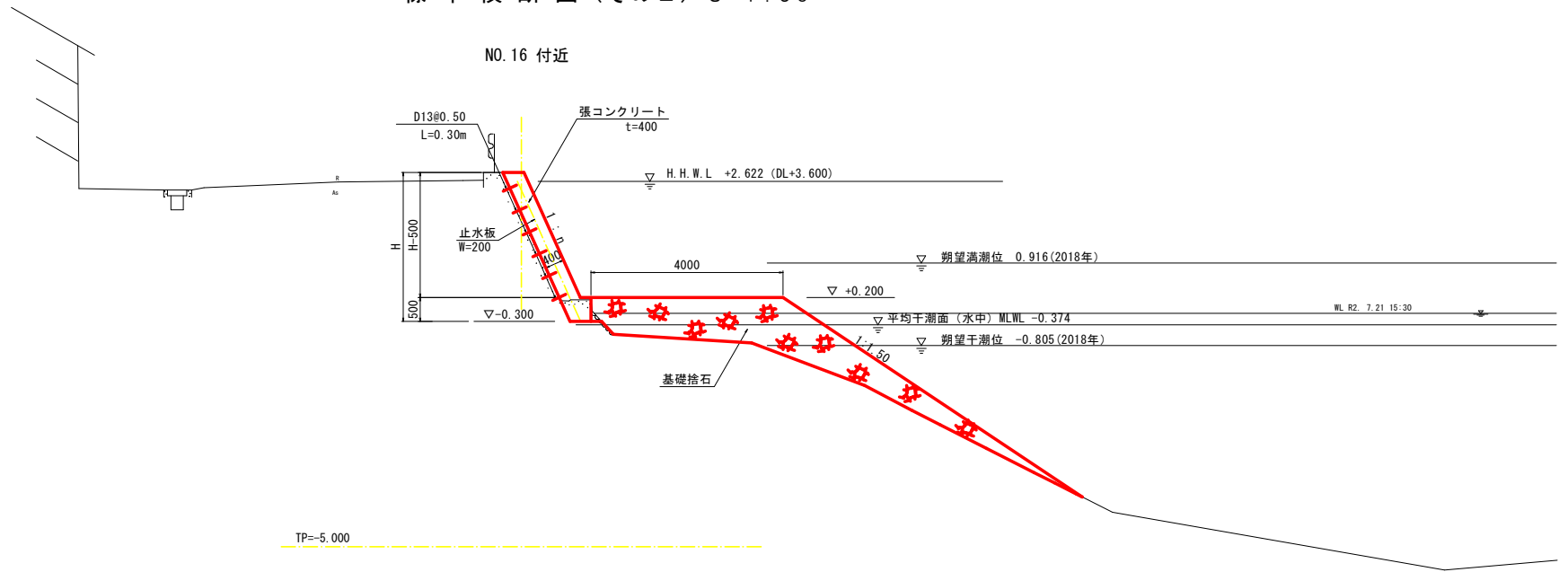


勾配	盛土高	切土高	計画高	地盤高	追加距離	単距離	測点	平面線形 曲率図
				1.779 1.511	280.000 280.404	3.726 0.404	NO.14 IP-15	IP 15 1A:4-04-06
				1.653 1.396	300.000 301.540	19.596 1.343	NO.15 IP-16	IP 16 1A:4-04-01
				1.583	308.108	6.565	IP-17	IP 17 1A:4-04-01
				1.880	312.286	4.177	IP-18	IP 18 1A:4-04-01
				1.822 1.853	318.426 320.000	6.140 1.575	BO.19 NO.16	IP 19 1A:3-16-52
				1.751	323.598	3.509	SP-19	IP 19 1A:3-16-52
				1.862	328.598	5.084	EC.19	IP 19 1A:3-16-52
				1.671	334.556	5.963	IP-20	IP 20 1A:3-16-52
				1.886 1.807	340.000 341.072	5.444 1.072	NO.17 IP-21	IP 21 1A:3-16-52
				1.739	356.286	15.226	IP-22	IP 22 1A:3-11-26
				1.826	360.000	3.702	NO.18	IP 22 1A:3-11-26
				1.823	360.000	20.000	NO.19	IP 22 1A:3-11-26
				1.443 1.357	400.000 403.477	20.000 3.477	NO.20 IP-23	IP 23 1A:0-08-18
				1.397	420.000	16.523	NO.21	IP 23 1A:0-08-18
				0.413	430.484	10.484	BO.24	IP 24 1A:4-25-9
				0.371	433.377	2.893	SP-24	IP 24 1A:4-25-9
				0.945	438.269	2.892	EC.24	IP 24 1A:4-25-9
				1.046	440.000	3.731	NO.22	IP 25 1A:4-25-9
				0.882	444.718	4.719	IP-25	IP 25 1A:4-25-9
				0.943	448.346	3.626	IP-26	IP 26 1A:4-25-9
				1.104	454.320	5.975	IP-27	IP 27 1A:4-25-9
				1.463	460.000	5.680	NO.23	IP 27 1A:4-25-9
				1.792 1.771	480.000 483.198	20.000 0.184	NO.24 IP-25	IP 28 1A:0-32-03
				1.863	500.000	19.816	NO.25	IP 28 1A:0-32-03
				1.885	508.726	9.725	IP-29	IP 29 1A:0-41-50
				1.616 1.569	520.000 521.354	10.265 1.354	NO.26 NO.26+1.35	IP 29 1A:0-41-50
				1.671	525.033	3.679	IP-30	IP 30 1A:11-27-09

実施設計図面

工事名	R2徳土 徳川 徳和8 河川工事(2)
路線名等	徳川
工事箇所	徳島市昭和町8丁目(第2分割)
図面名	縦断面(その2)
縮尺	V=1:100 H=1:500
図面番号	2 / 10
会社名	
事業者名	徳島県東部県土整備局(徳島)

標準横断図 (その2) S=1:50



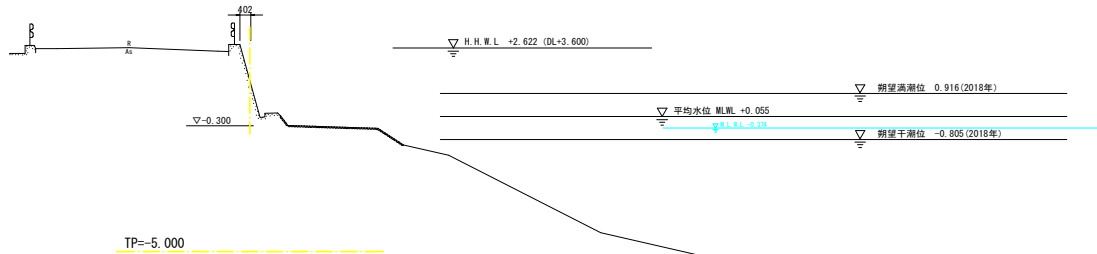
※張コンクリート全面勾配は現況合せとする。

実施設計図面

工事名	R 2 徳土 國瀨川 徳・昭和8 河川工事 (2)		
路線名等	國瀨川		
工事箇所	徳島市昭和町8丁目 (第2分割)		
図面名	標準横断図 (その2)		
縮尺	S=1:50	図面番号	3 / 10
会社名			
事業者名	徳島県東部農土整備局 (徳島)		

NO. 21

GH=1.397
FH=



基礎工

細別	規格	単位	数量
基礎捨石		m3	
基礎捨石本均し	潮待	m2	
基礎捨石荒均し	潮待	m2	
	水中	m2	

護岸工

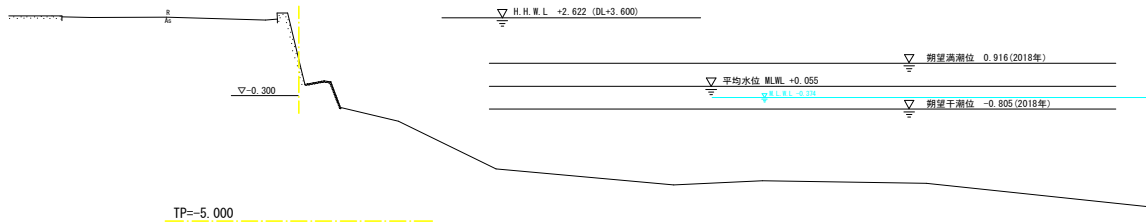
細別	規格	単位	数量
コンクリート	陸上	m3	
	潮待	m3	
型枠	陸上	m2	
	潮待	m2	

撤去工

細別	単位	数量
コンクリート取壊し	m3	
基礎捨石	(m3)	
コンクリート表面処理	m2	

NO. 22

GH=1.046
FH=



基礎工

細別	規格	単位	数量
基礎捨石		m3	
基礎捨石本均し	潮待	m2	
基礎捨石荒均し	潮待	m2	
	水中	m2	

護岸工

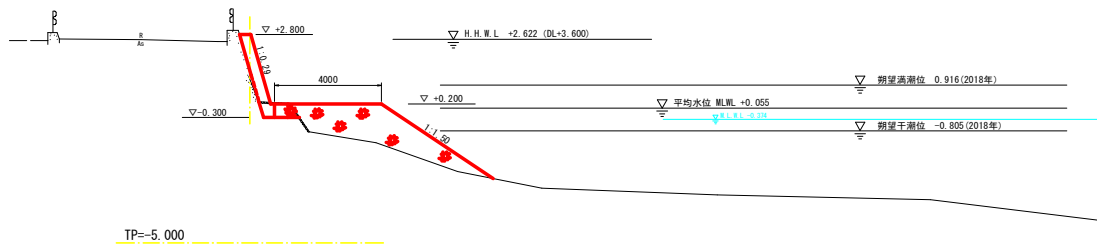
細別	規格	単位	数量
コンクリート	陸上	m3	
	潮待	m3	
型枠	陸上	m2	
	潮待	m2	

撤去工

細別	単位	数量
コンクリート取壊し	m3	
基礎捨石	(m3)	
コンクリート表面処理	m2	

NO. 23

GH=1.463
FH=



基礎工

細別	規格	単位	数量
基礎捨石		m3	7.6
基礎捨石本均し	潮待	m2	
基礎捨石荒均し	潮待	m2	
	水中	m2	

護岸工

細別	規格	単位	数量
コンクリート	陸上	m3	
	潮待	m3	
型枠	陸上	m2	
	潮待	m2	

撤去工

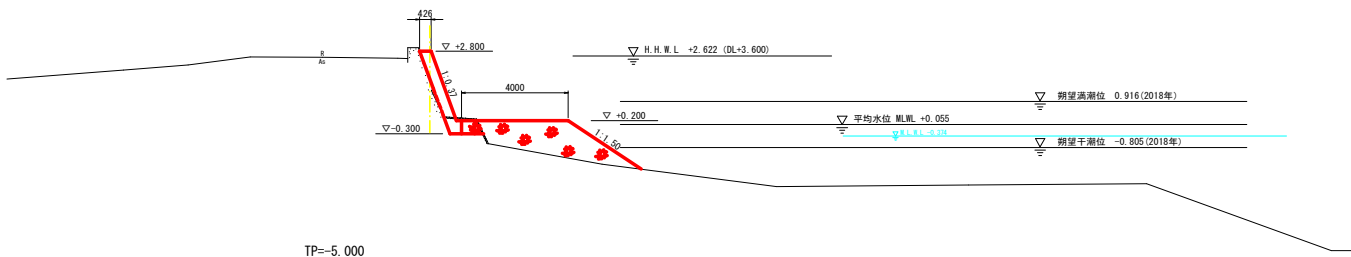
細別	単位	数量
コンクリート取壊し	m3	
基礎捨石	(m3)	
コンクリート表面処理	m2	

NO. 21~NO. 23 実施設計図面

工事名	R 2 徳土 國潮川 徳・昭和8 河川工事 (2)		
路線名等	國 潮 川		
工事箇所	徳島市昭和町8丁目 (第2分割)		
図面名	横 断 図 (その9)		
縮 尺	S=1:100	図面番号	4 / 10
会社名			
事業者名	徳島県東部農土整備局 (徳島)		

NO. 24

GH=1.750
FH=



基礎工

細別	規格	単位	数量
基礎捨石		m3	5.9
基礎捨石本均し	潮待	m2	
基礎捨石荒均し	潮待	m2	
	水中	m2	

護岸工

細別	規格	単位	数量
コンクリート	陸上	m3	
	潮待	m3	
型枠	陸上	m2	
	潮待	m2	

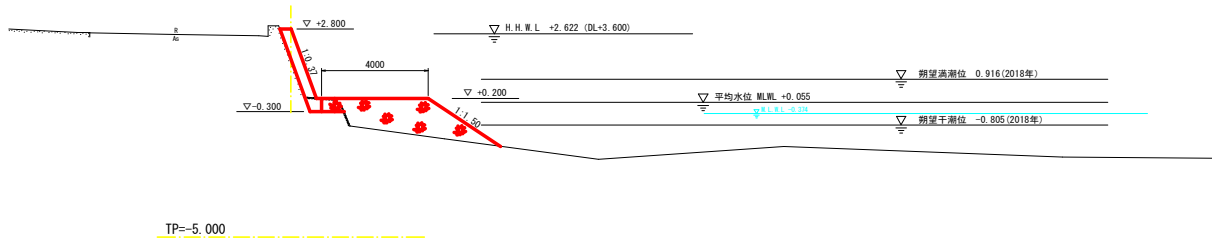
撤去工

細別	単位	数量
コンクリート取壊し	m3	
基礎捨石	(m3)	
コンクリート表面処理	m2	

TP=-5.000

NO. 25

GH=1.663
FH=



基礎工

細別	規格	単位	数量
基礎捨石		m3	6.1
基礎捨石本均し	潮待	m2	
基礎捨石荒均し	潮待	m2	
	水中	m2	

護岸工

細別	規格	単位	数量
コンクリート	陸上	m3	
	潮待	m3	
型枠	陸上	m2	
	潮待	m2	

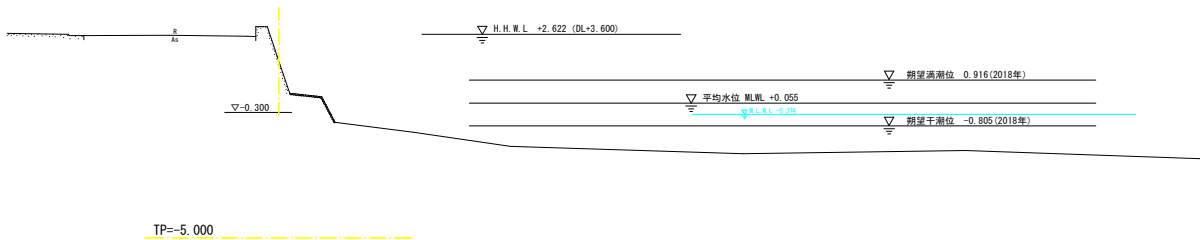
撤去工

細別	単位	数量
コンクリート取壊し	m3	
基礎捨石	(m3)	
コンクリート表面処理	m2	

TP=-5.000

NO. 26

GH=1.616
FH=



基礎工

細別	規格	単位	数量
基礎捨石		m3	
基礎捨石本均し	潮待	m2	
基礎捨石荒均し	潮待	m2	
	水中	m2	

護岸工

細別	規格	単位	数量
コンクリート	陸上	m3	
	潮待	m3	
型枠	陸上	m2	
	潮待	m2	

撤去工

細別	単位	数量
コンクリート取壊し	m3	
基礎捨石	(m3)	
コンクリート表面処理	m2	

TP=-5.000

NO. 24~NO. 26 実施設計図面

工事名	R 2 徳土 園瀬川 徳・昭和8 河川工事 (2)		
路線名等	園 瀬 川		
工事箇所	徳島市昭和町8丁目 (第2分割)		
図面名	横 断 図(その10)		
縮 尺	S=1:100	図面番号	5 / 10
会社名			
事業者名	徳島県東部農土整備局 (徳島)		

仮設平面図 (その2) S=1:500



基準点座標 一覧表

点名	X座標	Y座標	標高
Y.1	117460.788	98771.622	2.764
Y.2	117464.423	98781.528	2.598
Y.3	117464.991	98858.441	2.732
Y.4	117466.311	98742.405	2.719
Y.5	117465.129	98696.439	2.421
Y.6	117466.269	98652.483	2.487
Y.7	117466.311	98595.913	2.628
Y.8	117470.315	98480.705	2.288
Y.9	117464.720	98444.414	2.199
Y.10	117416.462	98331.354	2.273
Y.11	117417.387	98283.807	2.642
Y.12	117465.003	98235.208	2.903
Y.13	117464.964	98171.123	2.504
Y.14	117465.007	98123.912	2.144
Y.15	117398.027	98072.103	2.292

4級基準点測量は、街区多角点を既知点とし、結合多角方式により観測した。標高は、3級水準点「K3-1」を既知点とし、直接水準測量により観測した。

街区多角点 一覧表

点名	X座標	Y座標	標高
10050	117464.466	98736.975	2.488
10060	117464.910	98693.794	2.457
10070	117421.619	98598.809	2.188
10084	117465.387	98673.913	2.470
1027A	117379.455	97883.400	3.970

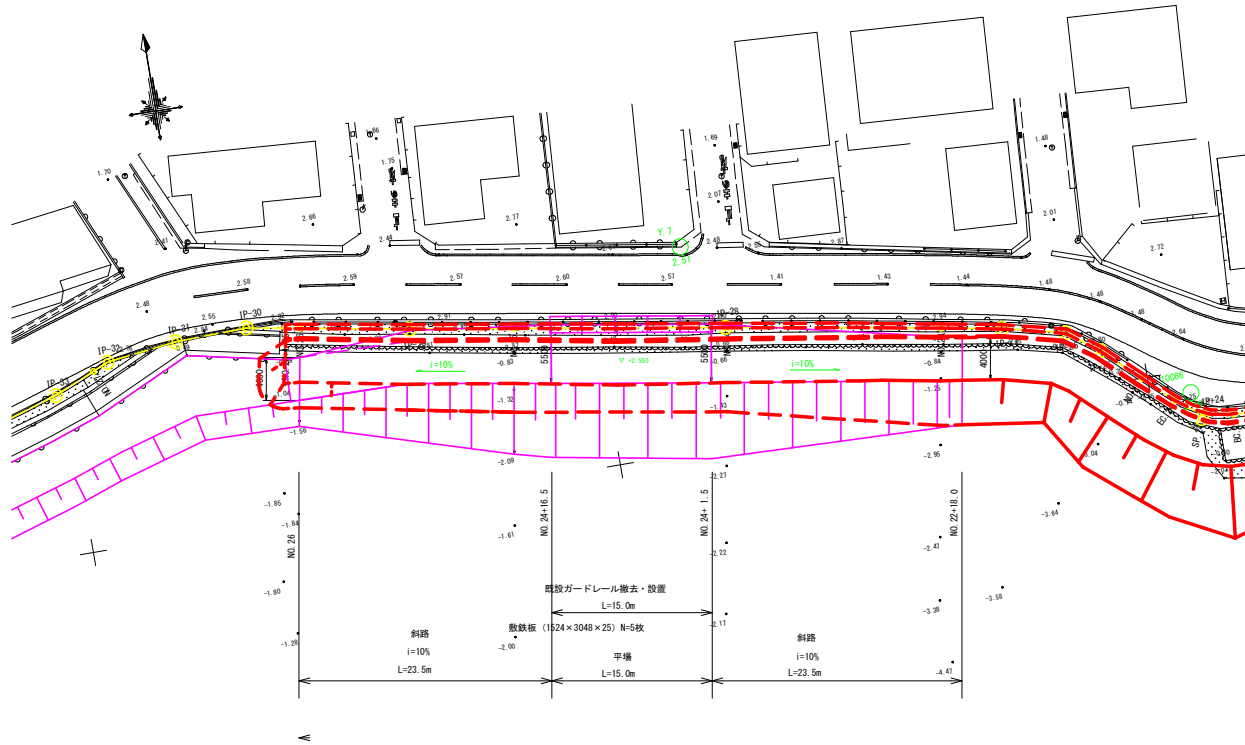
実施設計図面

工事名	R 2 橋土 園瀬川 徳・昭和8 河川工事 (2)		
路線名等	園 瀬 川		
工事箇所	徳島市昭和町8丁目 (第2分割)		
図面名	仮設平面図 (その2)		
縮 尺	S=1:500	図面番号	6 / 10
会社名			
事業者名	徳島県東部農土整備局 (徳島)		

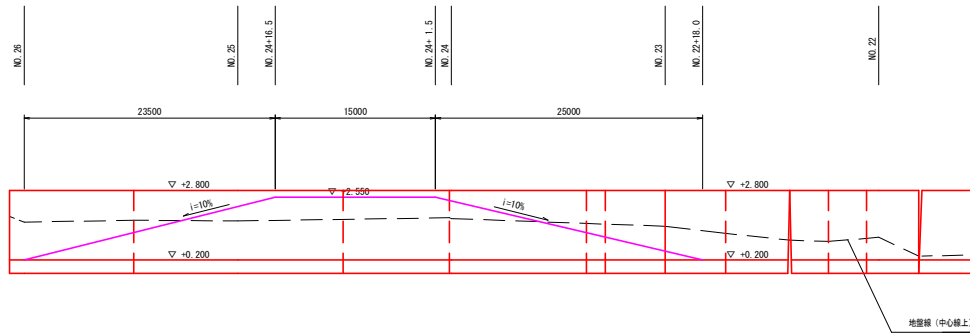
仮設平場・坂路一般図

(終点側)

平面図 S=1:250

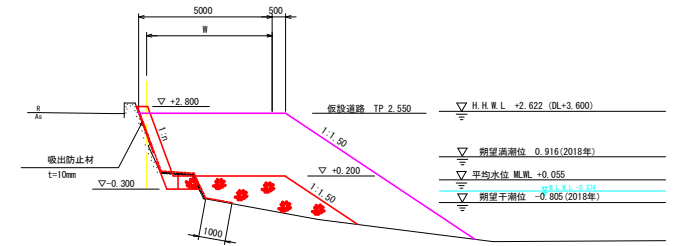


正面図 V=1:100
H=1:250



標準断面図 S=1:100

NO.24+1.5付近



- ▽ H.H.W.L. +2.622 (DL+3.600)
- ▽ 2018年予測水位 0.916
- ▽ 平均水位 M.S.L. +0.055
- ▽ 2018年予測干水位 -0.805

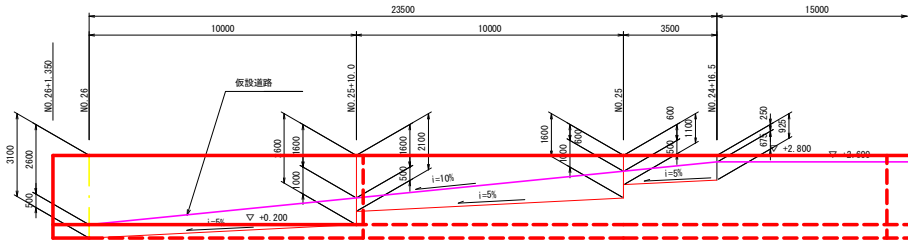
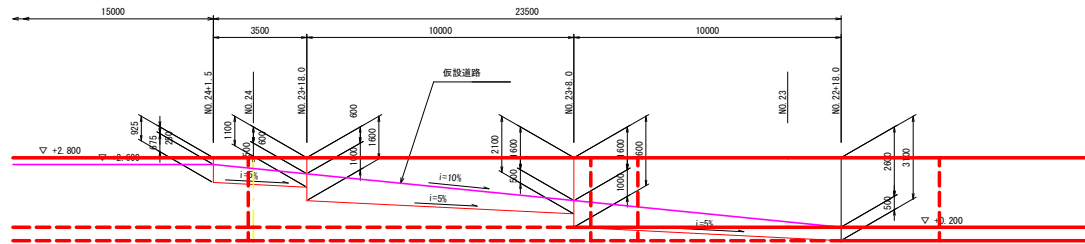
実施設計図面

工事名	R 2 徳土 國潮川 徳・昭和8 河川工事 (2)		
路線名等	國 潮 川		
工事箇所	徳島市昭和町8丁目 (第2分割)		
図面名	仮設平場・坂路一般図 (終点側)		
縮 尺	S=1:100	図面番号	7 / 10
会社名			
事業者名	徳島県東部農土整備局 (徳島)		

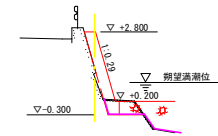
仮設坂路展開図

S=1:100

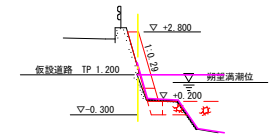
(終点側)



NO. 22+18.0



NO. 23+8.0



護岸工 (起点側)

細別	規格	単位	数量	残数量
コンクリート	陸上	m3	0.78	0.00
	潮待	m3	0.30	0.24
型枠	陸上	m2	1.96	0.00
	潮待	m2	0.75	0.50
吸出防止材		m2	3.8	-
コンクリート表面処理		m2	2.6	0.0

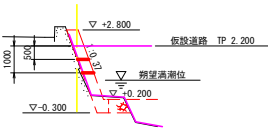
護岸工 (終点側)

細別	規格	単位	数量	残数量
コンクリート	陸上	m3	0.78	-
	潮待	m3	0.54	-
型枠	陸上	m2	1.96	-
	潮待	m2	1.25	-
吸出防止材		m2	3.6	-
コンクリート表面処理		m2	2.6	-

護岸工 (終点側)

細別	規格	単位	数量	残数量
コンクリート	陸上	m3	0.78	0.00
	潮待	m3	0.09	0.45
型枠	陸上	m2	1.96	0.00
	潮待	m2	0.22	1.03
吸出防止材		m2	4.8	-
コンクリート表面処理		m2	2.2	0.5

NO. 23+18.0



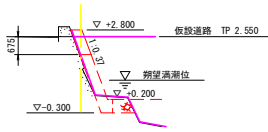
護岸工 (起点側)

細別	規格	単位	数量	残数量
コンクリート	陸上	m3	0.68	0.12
	潮待	m3	0.00	0.56
型枠	陸上	m2	1.71	0.30
	潮待	m2	0.00	1.26
吸出防止材		m2	4.7	-
コンクリート表面処理		m2	1.7	0.9

護岸工 (終点側)

細別	規格	単位	数量	残数量
コンクリート	陸上	m3	0.47	0.33
	潮待	m3	0.00	0.56
型枠	陸上	m2	1.17	0.84
	潮待	m2	0.00	1.26
吸出防止材		m2	5.7	-
コンクリート表面処理		m2	1.2	1.2

NO. 24+1.5



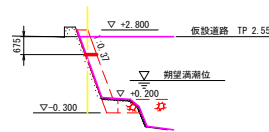
護岸工 (起点側)

細別	規格	単位	数量	残数量
コンクリート	陸上	m3	0.39	0.41
	潮待	m3	0.00	0.56
型枠	陸上	m2	0.99	1.02
	潮待	m2	0.00	1.26
吸出防止材		m2	5.8	-
コンクリート表面処理		m2	1.0	1.6

護岸工 (終点側)

細別	規格	単位	数量	残数量
コンクリート	陸上	m3	-	0.80
	潮待	m3	-	0.56
型枠	陸上	m2	-	2.01
	潮待	m2	-	1.26
吸出防止材		m2	5.8	-
コンクリート表面処理		m2	-	2.6

NO. 24+16.5



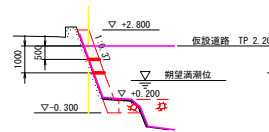
護岸工 (起点側)

細別	規格	単位	数量	残数量
コンクリート	陸上	m3	-	0.80
	潮待	m3	-	0.56
型枠	陸上	m2	-	2.01
	潮待	m2	-	1.26
吸出防止材		m2	6.0	-
コンクリート表面処理		m2	-	2.7

護岸工 (終点側)

細別	規格	単位	数量	残数量
コンクリート	陸上	m3	0.39	0.41
	潮待	m3	0.00	0.56
型枠	陸上	m2	0.99	1.02
	潮待	m2	0.00	1.26
吸出防止材		m2	6.0	-
コンクリート表面処理		m2	1.0	1.7

NO. 25



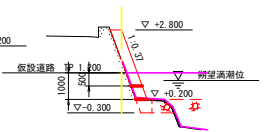
護岸工 (起点側)

細別	規格	単位	数量	残数量
コンクリート	陸上	m3	0.47	0.33
	潮待	m3	0.00	0.56
型枠	陸上	m2	1.17	0.84
	潮待	m2	0.00	1.26
吸出防止材		m2	5.8	-
コンクリート表面処理		m2	1.2	1.5

護岸工 (終点側)

細別	規格	単位	数量	残数量
コンクリート	陸上	m3	0.68	0.12
	潮待	m3	0.00	0.56
型枠	陸上	m2	1.71	0.30
	潮待	m2	0.00	1.26
吸出防止材		m2	4.8	-
コンクリート表面処理		m2	1.7	0.8

NO. 25+10.0



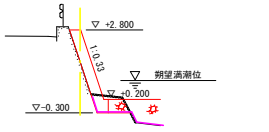
護岸工 (起点側)

細別	規格	単位	数量	残数量
コンクリート	陸上	m3	0.09	0.47
	潮待	m3	2.01	0.00
型枠	陸上	m2	0.23	1.03
	潮待	m2	3.7	-
吸出防止材		m2	3.7	-
コンクリート表面処理		m2	2.2	0.5

護岸工 (終点側)

細別	規格	単位	数量	残数量
コンクリート	陸上	m3	0.80	0.00
	潮待	m3	0.30	0.26
型枠	陸上	m2	2.01	0.00
	潮待	m2	0.76	0.50
吸出防止材		m2	2.7	-
コンクリート表面処理		m2	2.7	0.0

NO. 26



護岸工 (起点側)

細別	規格	単位	数量	残数量
コンクリート	陸上	m3	-	-
	潮待	m3	-	-
型枠	陸上	m2	-	-
	潮待	m2	-	-
吸出防止材		m2	3.3	-
コンクリート表面処理		m2	2.5	-

護岸工 (終点側)

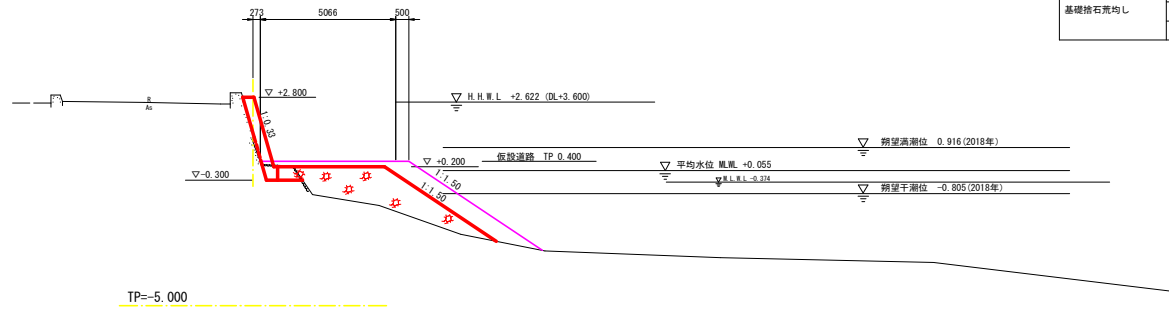
細別	規格	単位	数量	残数量
コンクリート	陸上	m3	0.80	0.00
	潮待	m3	0.30	0.26
型枠	陸上	m2	2.01	0.00
	潮待	m2	0.76	0.50
吸出防止材		m2	2.7	-
コンクリート表面処理		m2	2.7	0.0

実施設計図面

工事名	R 2 徳土 園瀬川 徳・昭和8 河川工事 (2)		
路線名等	園 瀬 川		
工事箇所	徳島市昭和町8丁目 (第2分割)		
図面名	仮設坂路展開図 (終点側)		
縮 尺	S=1:100	図面番号	8 / 10
会社名			
事業者名	徳島県東部土木整備局 (徳島)		

NO. 23

GH=1.463
FH=

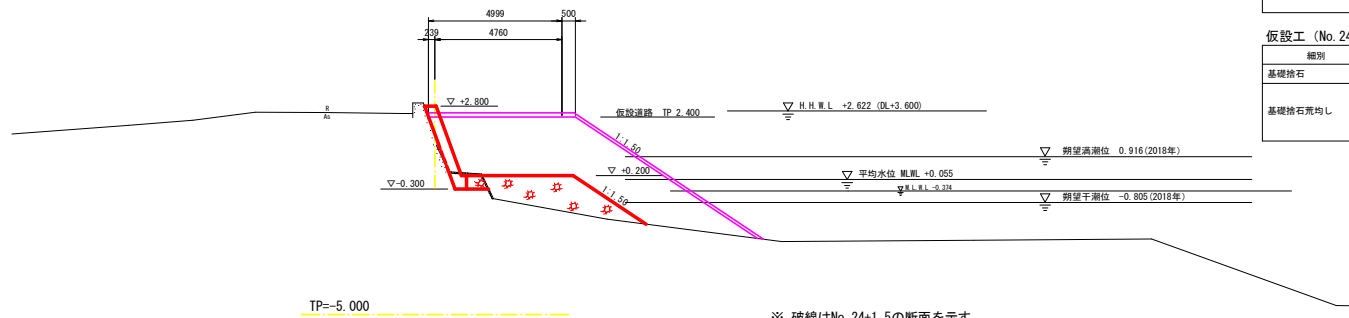


仮設工

細別	規格	単位	数量
基礎捨石	陸上	m ³	4.7
	水中	m ²	5.5
基礎捨石荒均し	陸上	m ²	5.5
	水中	m ²	

NO. 24

GH=1.750
FH=



仮設工 (No. 24)

細別	規格	単位	数量
基礎捨石	陸上	m ³	21.8
	水中	m ²	5.5
基礎捨石荒均し	陸上	m ²	5.5
	水中	m ²	

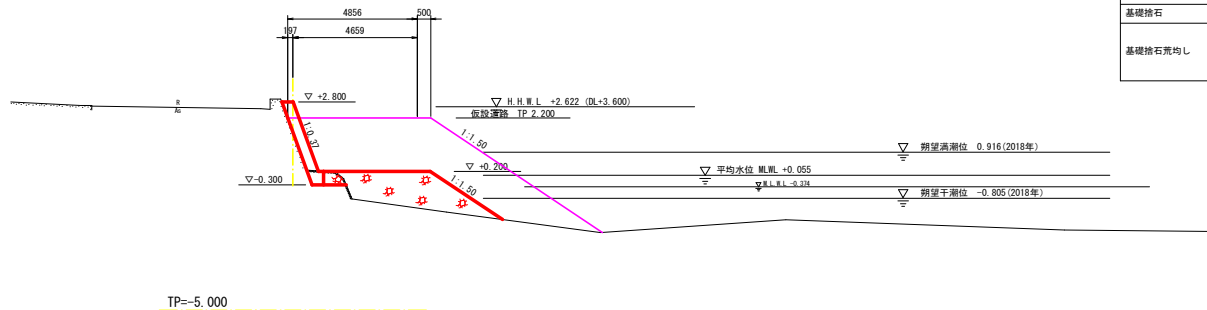
仮設工 (No. 24+1.5)

細別	規格	単位	数量
基礎捨石	陸上	m ³	23.4
	水中	m ²	5.5
基礎捨石荒均し	陸上	m ²	5.5
	水中	m ²	

※ 破線はNo. 24+1.5の断面を示す。

NO. 25

GH=1.663
FH=

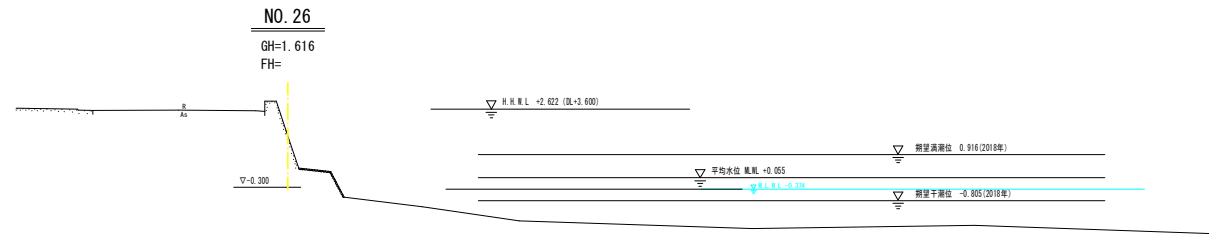


仮設工

細別	規格	単位	数量
基礎捨石	陸上	m ³	19.1
	水中	m ²	5.5
基礎捨石荒均し	陸上	m ²	5.5
	水中	m ²	

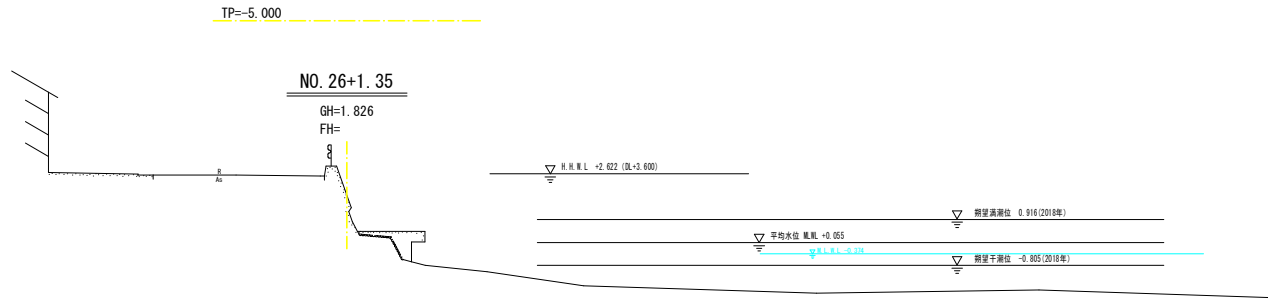
実施設計図面

工事名	R 2 徳土 國瀨川 徳・昭和8 河川工事 (2)		
路線名等	國 瀨 川		
工事箇所	徳島市昭和町8丁目 (第2分割)		
図面名	仮設橋断面 (その2)		
縮 尺	S=1:100	図面番号	9 / 10
会社名			
事業者名	徳島県東部農土整備局 (徳島)		



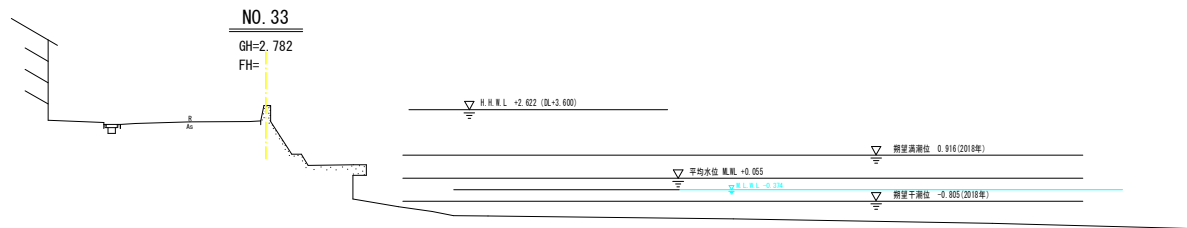
基礎工

細別	規格	単位	数量
基礎捨石		m3	
基礎捨石本均し	潮待	m2	
基礎捨石荒均し	潮待	m2	
	水中	m2	



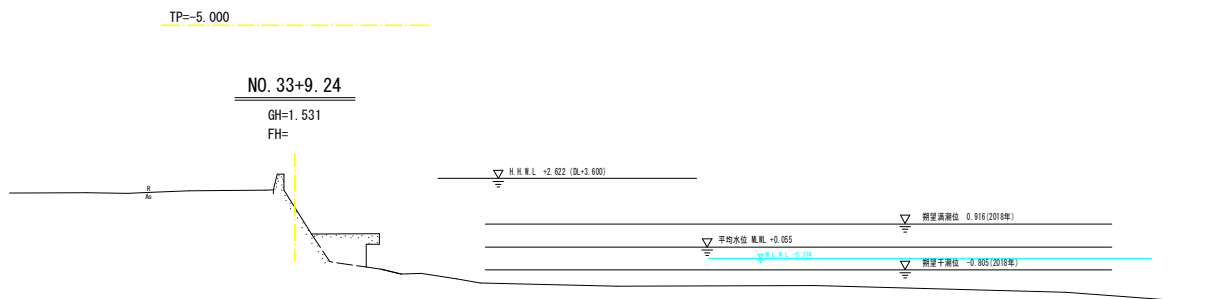
基礎工

細別	規格	単位	数量
基礎捨石		m3	
基礎捨石本均し	潮待	m2	
基礎捨石荒均し	潮待	m2	
	水中	m2	



基礎工

細別	規格	単位	数量
基礎捨石		m3	
基礎捨石本均し	潮待	m2	
基礎捨石荒均し	潮待	m2	
	水中	m2	



基礎工 (起点側)

細別	規格	単位	数量
基礎捨石		m3	
基礎捨石本均し	潮待	m2	
基礎捨石荒均し	潮待	m2	
	水中	m2	

基礎工 (終点側)

細別	規格	単位	数量
基礎捨石		m3	
基礎捨石本均し	潮待	m2	
基礎捨石荒均し	潮待	m2	
	水中	m2	

実施設計図面

工事名	R 2 徳土 園瀬川 徳・昭和 8 河川工事 (2)		
路線名等	園 瀬 川		
工事箇所	徳島市昭和町 8 丁目 (第 2 分割)		
図面名	仮設橋断面図 (その 3)		
縮 尺	S=1:100	図面番号	10 / 10
会社名			
事業者名	徳島県東部県土整備局 (徳島)		